

Rialtas na hÉireann  
Government of Ireland

# AN CISTE MAOLAITHE BACAINNÍ

Scéim 2  
Nollaig 2025



## Céard is bacainn ann?

Is éard is bacainní ar imirce éisc ann ná na bacainní siúd a chuireann isteach ar speiceas imirceach, m.sh. an bradán Atlantach, an breac geal, an loimpre nó an eascann.

## Céard is cuspóir leis an gciste?

Tionscnamh ríthábhachtach faoi Chlár Náisiúnta Maolaithe Bacainní Iascach Intíre Éireann is ea an Ciste Maolaithe Bacainní. Is éard is cuspóir leis ná nascacht aibhneacha a fheabhsú agus sreabhadh nádúrtha uisce a athbhunú trí chistiú a chur ar fáil faoi chomhair baint nó maolú bacainní ionsrutha de dhéantús an duine a chuireann bac ar bhealaí éisc.

Tacaíonn an scéim seo le spriocanna na hÉireann faoi Straitéis Bhithéagsúlachta an AE, 2030, faoin gCreat-Treoir Uisce, agus faoi phleananna náisiúnta ar nós an Phlean Gníomhaíochta Uisce, 2024 agus an 4ú Plean Gníomhaíochta Náisiúnta um Bithéagsúlacht. Is tosaíocht náisiúnta é 300km d'aibhneacha saorshreafa in Éirinn a athbhunú faoi 2030, agus beidh an ciste seo ina chabhair dhíreach an sprioc sin a bhaint amach.

## Tacú le habhainnchórais inbhuanaithe

Trí chistiú a thabhairt do thionscadail fhiúntacha athbhunaithe, déanfaidh an Ciste Maolaithe Bacainní a chion féin le héiceachórais abhann a dhéanamh níos sláintiúla, le tacú le héisc imirceacha, agus le hacmhainní ríthábhachtacha fionnuisce na hÉireann a athbhunú do na glúnta atá le teacht.

## Céard is aidhm leis an gclár?

Trí infheistíocht straitéiseach, déanfaidh an clár seo:

- Hidreamoirfeolaíocht abhann agus bealaí éisc a fheabhsú.

- Feidhmeanna nádúrtha abhann agus nascacht gnáthóg a athbhunú.
- Tacú le caomhnú na speiceas a leagtar síos in Iarscríbhinn II agus V (m.sh., an bradán, an loimpre) agus le caomhnú na heascainne.
- Aghaidh a thabhairt ar bhacainní ionsrutha atá as feidhm agus atá díobhálach ó thaobh na héiceolaíochta de.

## Cé dó a gceadaítear cur isteach air?

Ceadaítear do Ghníomhaireachtaí Stáit, cuideachtaí faoi úinéireacht an Stáit, agus Údaráis Áitiúla cur isteach ar an gcistiú seo.

Is féidir le daoine aonair nó le grúpaí sainleasa Léiriú Spéise a chur isteach agus seans go roghnófar an tionscadal le dul ar aghaidh le hIascach Intíre Éireann mar an Príomhiarratasóir.

Ní ceadmhach tús a chur le haon oibreacha fisiciúla tógála roimh cheadú an chistithe. Cén sórt tionscadal atá incháilithe?

Tá an ciste dírithe ar struchtúir ionsrutha de dhéantús an duine a fheidhmíonn mar bhacainní ar bhealaí éisc, amhail:

- Dambaí
- Coraí
- Lintéir
- Bualchomhlaí
- Áthanna
- Droichid (i gcás go bhfuil siad ag cur bac ar shreabhadh nó ar imirce)



## Cén struchtúr atá ar an gciste?

Cisteofar tionscadail faoi dhá chatagóir bunaithe ar chéim na forbartha:

### Catagóir 1: Pleanáil agus ceaduithe reachtúla

- Staidéir féidearthachta
- Réamhdhearthaí
- Measúnachtaí timpeallachta
- Próisis reachtúla (m.sh., toilithe pleanála)
- Measúnú agus cásanna gnó

### Catagóir 2: Cur chun feidhme

- Dearadh mionsonraithe
- Tairiscintí agus oibreacha tógála
- Rochtain láithreáin agus bearta maolaithe

## Céard é an próiseas déanta iarratais?

### Léiriú Spéise

Cuir isteach tríd an tairseach IFI SMARTSIMPLE: [ifi.smartsimple.ie](http://ifi.smartsimple.ie) Déanfar iad a bhailíochtú agus a scóráil trí thagairt do chritéir éiceolaíocha agus cur chun feidhme.

### Iarratas lomlán (don ghearrliosta)

Costais, céim dheartha, plean tionscadail, agus comhlíonadh rialála san áireamh. Déanfar na hiarratais a mheas, a rangú agus a roghnú bunaithe ar fhiúntas, luach ar airgead agus tionchar.

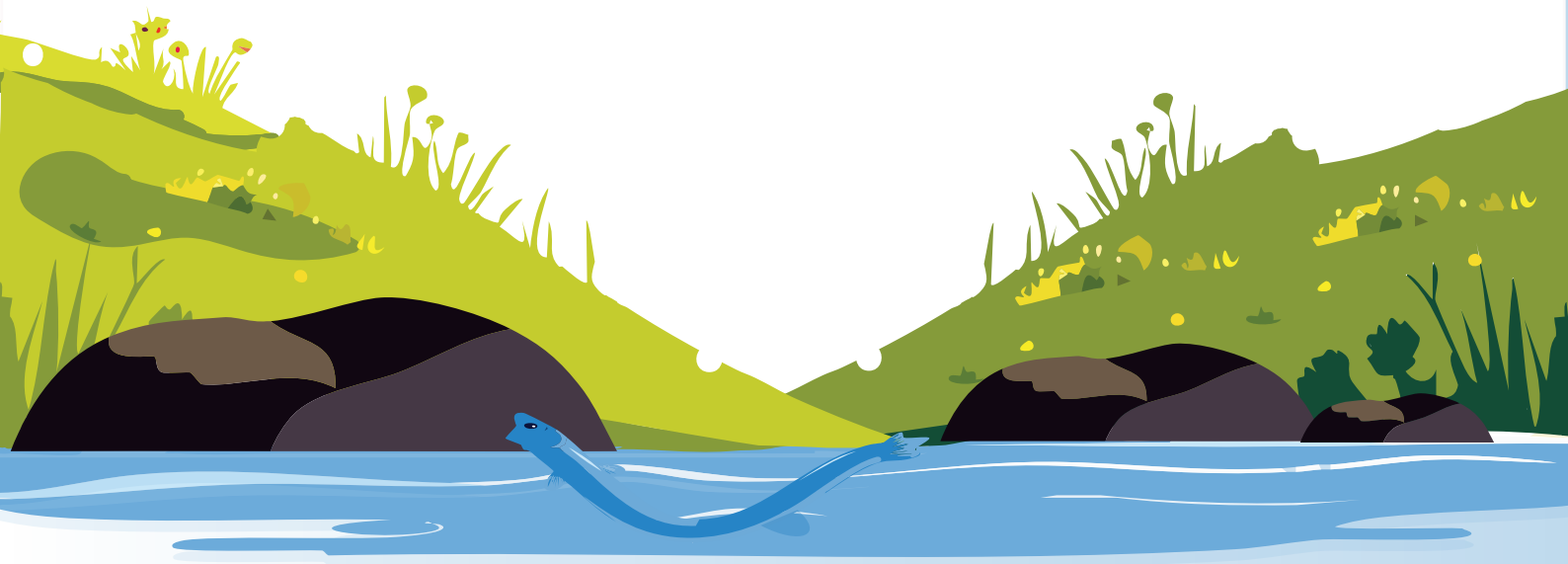
**Bronnadh, monatóireacht agus scaoileadh cistí.**

## Céard iad na costais atá incháilithe?

D'fhéadfadh na costais incháilithe seo a leanas a bheith san áireamh:

- Táillí gairmiúla agus comhairleoireachta (féidearthacht, dearadh, tairiscint agus tógáil)
- Staidéir agus suirbhéanna timpeallachta
- Oibreacha struchtúracha (scartáil, athruithe, rochtain)
- Oibreacha sibhialta agus bearta maolaithe
- Táillí pleanála agus forbartha údaráis áitiúil
- CBL (i gcás nach mbeidh sé in-aiséilithe)

**Ar chostais nach bhfuil incháilithe tá costais chothabhála tionscadail, costais déanta iarratais, costais oibríochtúla, agus costais a thabhaítear roimh cheadú an chistithe.**



## Cén fhaisnéis thábhachtach atá ag teastáil don iarratas?

### Éigeantach:

- Suíomh:
  - Comhordanáidí GPS na bacainne
  - Ainm na habhann
  - Léarscáil de shuíomh an láithreáin
- Grianghraif den bhacainn, lena n-áirítear rochtain ar an láthair, aghaidh agus taobh an struchtúir, grianghraif dróin/ón aer, más féidir
- Céard is príomhchuspóir le do thionscadal?
- Catagóir an chistithe atá á iarraidh

### Tuilleadh eolais áisiúil, más ann:

- Léarscáil den pointe rochtana atá beartaithe le haghaidh na n-oibreacha láithreáin
- Úinéireacht na bhfóiliónna cóngaracha.
- An suíomh atá beartaithe le haghaidh an chompúin láithreáin agus láthair leagan síos
- Sonraí úinéireachta
- Leathan na bargáin nó na sruth

## Céard í an amlíne le haghaidh iarratas?

**Glaob ar léirithe spéise:**  
**ag oscailt:** 18/12/2025  
**ag dúnadh:** 16/01/2026

**Glacadh le hiarratais**  
**(don ghearrliosta):**  
**ag oscailt:** 03/04/2026  
**ag dúnadh:** 04/03/2026

**Tionscadail le bheith curtha**  
**i gcrích:** Deireadh 2028

### Cén chaoi ar féidir liom cur isteach air?

- Téigh chuig [ifi.smartsimple.ie](http://ifi.smartsimple.ie) agus cláraigh.
- Breathnaigh trí na doiciméid treorach agus na critéir theicniúla go léir.

Téigh i dteagmháil leis an Rannán Maolaithe Bacainní in Iascach Intíre Éireann mura bhfuil tú cinnte faoi na critéir incháilitheachta nó má bhíonn tacaíocht ag teastáil uait.

**R-phost:** [barriers@fisheriesireland.ie](mailto:barriers@fisheriesireland.ie)

**Teileafón:** 01 884 2680

**Láithreán gréasáin:** [fisheriesireland.ie/what-we-do/barrier-mitigation](http://fisheriesireland.ie/what-we-do/barrier-mitigation)

### Suíomhanna incháilithe:

Ní mór do thionscadail maolaithe bacainní a bheith suite laistigh den Stát.

**Tá na sonraí uile ar fáil sa Treoir ar Chórais Maoinithe ar Chóireáil.**

